

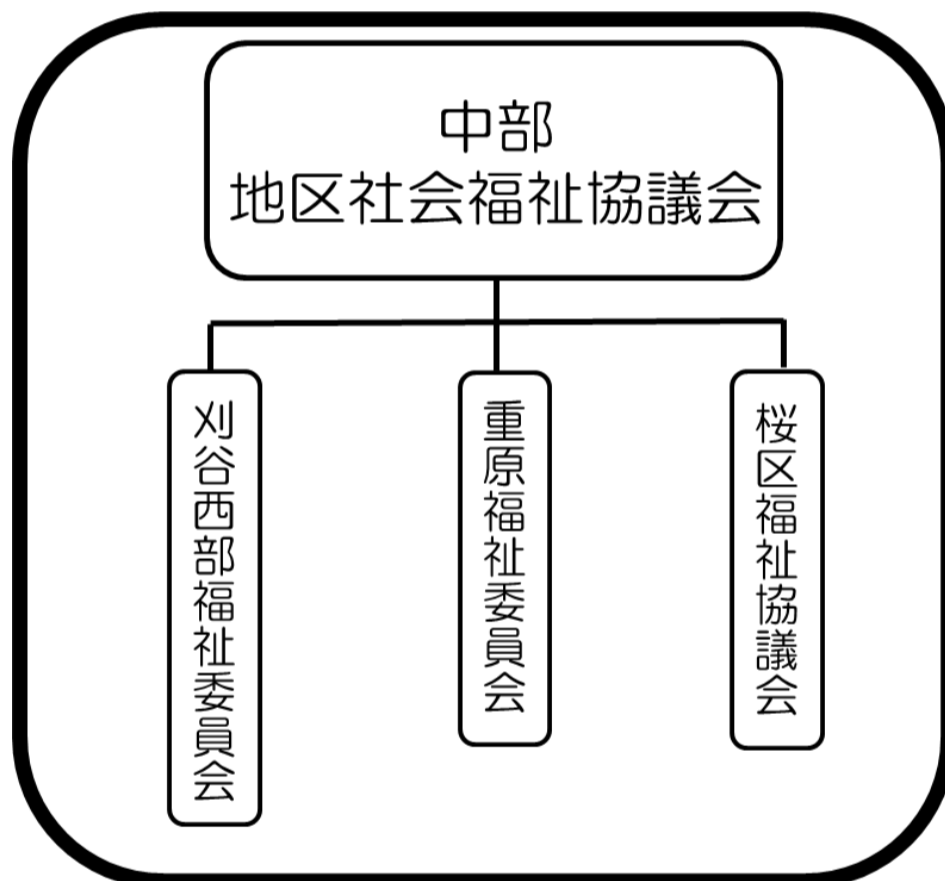
中部地区社協 NEWS

設立記念号
令和元年8月

中部地区社会福祉協議会（＝中部地区社協）を6月13日（木）に設立しました！

中部地区社会福祉協議会とは？

地域が抱える課題やニーズについて、地域住民同士で話し合い、解決に向けて取り組んでいる「福祉委員会」の活動の情報共有をし、各福祉委員会等の活動の活性化を目指す組織です。



刈谷市と
刈谷市社会福祉協議会が
活動を支援しています！

7月現在、4つの地区で福祉委員会が設立され、そのうち3福祉委員会が中部地区社協に加入しています。小山地区の「小山ふれあい推進委員会」は中部地区社協への加入準備中です。まだ福祉委員会の設立はされていないものの、設立に向けて取り組んでいる地区もあります！

設立を記念した講演会と、福祉委員会の活動がよく分かる
交流会を開催します！
詳しくは3ページへ！

福祉委員会等紹介

刈谷西部福祉委員会

自治会と協力して、防災について学んだり、地域住民同士顔が見える関係をつくるため、イベントを開催しました。



重原福祉委員会

引っ越してきた人に地区のことを知ってもらうことを目的に歴史スポットをめぐる「重原歴史ウォーキング&お花見会」を開催しました。今年度は防災に焦点をあてた活動を検討しています。



桜区福祉協議会

自主防災会と共催で、「福祉防災フェア」を開催しました。フェアでは講師を招いて、認知症についての勉強会を行いました。またその開催に向けて、桜区福祉協議会役員を対象に認知症に関する事前学習をしました。



講演会 & 福祉委員会交流会を開催します

地域福祉に関する講演会と、現在活動している福祉委員会の活動の情報共有を目的とした福祉委員会交流会を開催します！

第1部 地域福祉に関する講演会

講師を招いて、地域福祉に関する講演会を行います。

自分たちの地域や活動について見つめ直すきっかけにもなります。

講師佐野真紀氏（愛知教育大学現代学芸課程臨床福祉心理コース准教授）



刈谷市地域福祉計画策定部会懇話会で
アドバイザーを務めている方です。

第2部 福祉委員会交流会

お互いの福祉委員会等の活動を知ったり、地区のこれからの活動を考えるために、
交流会を行います。

新たな活動のアイデアが生まれるかもしれません♪



日時 令和2年2月8日（土）午前中

場所 刈谷市民ボランティア活動センター

★申込については、次号（令和元年12月号）にて案内をします。

★福祉委員会が設立されている地区のみなさんも、そうでない地区のみなさんも、ぜひお越しください♪

❀地地区の活動紹介

今回は…

刈谷市 東刈谷福祉委員会

東刈谷福祉委員会では、地域で助けが必要と思われる方をマップに記載して把握しています。また、地区の行事（ワイワイフェスタ）に高齢者を招待して、アンケートを使って潜在している地域の高齢者の課題を把握し、解決方法を検討しています。

その他、地域交流のためのクリスマス会を開催して、福祉委員会の活動PRを行っています。



中部地区社会福祉協議会は

誰もが安心して自分らしく暮らせる地域社会の構築を目指します



分からないことがあれば下記までご連絡ください♪

中部地区社会福祉協議会 事務局

(刈谷市社会福祉協議会生活支援課内)

電話 0566-23-1600

FAX 0566-25-2498

MAIL seikatsu@kariyashi.jp

住所 刈谷市下重原町3丁目120番地

※土日祝、年末年始を除く9時から17時

担当の加藤
です！

