



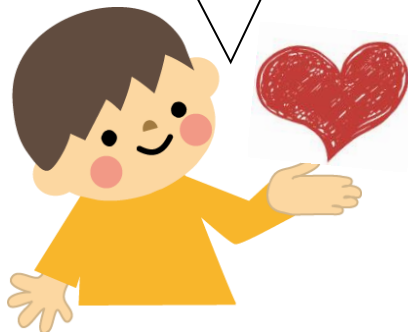
北部地区社会福祉協議会ハートの会 各団体紹介

北部地区社協ハートの会は

- ・身近な困りごとなどの相談受付
- ・地域の課題、ニーズの把握
- ・課題解決のためのコーディネート
- ・地域福祉の啓発活動

を行うことで地域の福祉増進を図ることを目的としております。

今月の予定は
裏を見てね！



井ヶ谷地区
井ヶ谷ほほえみの会：
高齢者サロン（北集会所）

西境地区
あゆみの会：
地域交流（健康づくり）

今岡地区
日向広場：子育て支援
おしゃべり広場日向：
高齢者サロン（今岡日向集会所）

今川地区
みのりの会：高齢者サロン
（富士松市民センター・今川市民館）
もみじの会：高齢者サロン
（富士松市民センター）

東境地区
あじさいいきいきサロン：
地域交流（健康づくり）

一里山地区
りんごちゃん：子育て支援
（一里山市民館）
ゆずの会：高齢者支援
（一里山地区）
個人ボランティア（2人）：
高齢者の見守り

泉田地区
いずみの会：
高齢者交流会
（泉田市民館）
ちょぼらいずみだ：
簡単な作業のお手伝い
（泉田をはじめとする北部地区）
個人ボランティア：
簡単な作業のお手伝い

恩田・青山・新田地区
個人ボランティア：話し相手等

築地地区

一ツ木地区
一ツ木わかば会：
高齢者サロンなど
（ハビリス）
ひよっこ：子育て支援
（一ツ木福祉センター）
クローバーの会：
誰もが参加できる交流の場
（鵜島集会所）
なかよし会：異世代交流
（一ツ木福祉センター）
ふじの会：
誰もが参加できる交流の場
（一ツ木神明神社社務所）
いちようの会：高齢者サロン
個人ボランティア：美容（カット）